

ACTUALIZACIÓN EN EL DIAGNÓSTICO Y TRATAMIENTO DE PACIENTES CON ATROFIA MUSCULAR ESPINAL

Modalidad: A distancia

Se desarrollará un módulo por mes con 2 clases virtuales cada 15 días.

Inicio: 17 de Mayo 2017 - Curso de 6 módulos y

Taller integrador presencial: 20 de Octubre 2017

Examen Final Presencial (opcional Virtual): 20 de Octubre 2017

Organizador: Grupo de atención de enfermedades neuromusculares

Responsables: Directora Dra. Soledad Monges

Coordinadora: Dra. Fernanda de Castro

Tutores: Verónica Aguerre - Julieta Mozzoni y Pablo Gravina

Destinatarios: todos aquellos interesados en la atención de pacientes con atrofia muscular espinal, médicos, psicólogos, kinesiólogos, terapeutas ocupacionales, enfermeros y estudiantes.

Objetivos: Informar a la comunidad médica, especialidades relacionadas y en formación sobre el diagnóstico y tratamiento de los pacientes con atrofia muscular espinal.

Contenidos:

Módulo 1

A- Características generales de la AME

B- Abordaje diagnóstico en AME/ asesoramiento genético

Módulo 2

A- Abordaje clínico

B- Manejo nutricional

Módulo 3

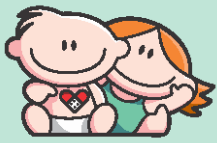
A- Fisiopatología respiratoria y manejo clínico del paciente con AME

B- Trastornos respiratorios del sueño y Ventilación No Invasiva

Módulo 4

A- Manejo kinésico Respiratorio

B- Cuidados ortopédicos



Módulo 5

- A- Manejo kinésico Motor
- B- Cuidados de la Columna

Módulo 6

- A- Cuidados paliativos y aspectos psicológicos sociales y escolares
- B- Perspectivas y nuevos tratamientos

TALLER INTEGRADOR PRESENCIAL 20/10/2017

EXAMEN FINAL PRESENCIAL/VIRTUAL 20/10/2017

Características generales

- ◆ Inicio del curso 17/05/2017
- ◆ Curso de 6 módulos.
- ◆ Se desarrollara 1 Módulo por mes con 2 clases que se colocaran en la WEB cada 15 días.
- ◆ Con Tutorías
- ◆ Evaluación final presencial con taller integrador con casos clínicos de 8 a 16 hs. Opcional evaluación final virtual.
- ◆ Becas otorgadas por FAME (Familias Atrofia Muscular Espinal)

Requisitos de inscripción:

Arancel: \$ 2.000.-

Cupos Limitados

Acreditado