

Diagnóstico psicopedagógico en niños y adolescentes: Contexto, salud y educación.

24 de mayo al 27 de septiembre de 2019 - 9 a 15 hs.

Lugar: Hospital de Pediatría "Prof. Dr. Juan P. Garrahan"
Pichincha 1890, 2do. Piso, Ciudad Autónoma de Buenos Aires, Rep. Argentina.

Temario

Viernes 24 de mayo. Contexto, Salud y Aprendizaje

8.30 hs- Acreditación

9hs- Apertura: Dra. Estela Rodríguez. Jefa del Servicio de Clínicas Interdisciplinarias del Neurodesarrollo.

9.15hs – Presentación de los ejes temáticos – Lic. Adriana González. Psicopedagoga Duración 15 min

9.45 hs- Diagnóstico Psicopedagógico e instrumentos de evaluación. Fundamentos- Lic. Magdalena Muscolino Lic. Verónica Bertotto. Psicopedagogas Duración 60 min

11 hs Coffee Break

11.30hs Bases neurobiológicas de las dificultades de aprendizaje: Dra. Valeria Muro. Neuróloga. Duración 60 min

12.30 hs. Break Almuerzo

13.30 hs Contexto Educativo: Lic. Mariela Rossney. Duración 60 min

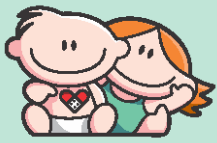
Viernes 05 de julio. Contextos educativos y Vulnerabilidad

9hs- Aprendizaje en contextos vulnerados: Dra. Beatriz Diuk. Doctora en Psicología Duración 90 min

10.30hs- Coffee Break

11-hs Enfermedades crónicas y su impacto en el neurodesarrollo. Dra. Estela Rodríguez Duración 60 min

12.30.hs. Almuerzo



13.30 hs Psicopatología y aprendizaje: Dra. Corina Ponce. Psiquiatra

Duración 60 min

Viernes 23 de agosto. Comorbilidades Diagnósticas. Evaluación.

9hs- Trastorno De conducta - TDAH: Dra. Valeria Greif. Psiquiatra

Duración 90 min

Evaluación psicopedagógica en los TDAH Lic. Adriana González

10.30hs Coffee break

11hs Trastorno de Lenguaje: Equipo de clínica del lenguaje. Clínicas interdisciplinarias del Neurodesarrollo Duración 90 min

Evaluación psicopedagógica en los TEL. Dra. Karina Abraldes.
Psicopedagoga

12.30 hs Almuerzo

13.30hs Trastorno del Espectro Autista: Equipo pediatría del desarrollo. Clínicas Interdisciplinarias del Neurodesarrollo Duración 90 min

Evaluación psicopedagógica en los TEA Lic. Laura Olivera.
Psicopedagoga

Viernes 27 de septiembre. Diagnósticos diferenciales.

9hs- Discapacidad Intelectual (DI) Lic. Magdalena Muscolino Lic. Bourdieu Duración 60 min

10hs- Funcionamiento Intelectual Limítrofe (FIL) Dra. Abraldes Karina – Duración 60 min
Lic. Verónica Bertotto

11hs- Break

11.30hs- Dificultades Específicas de Aprendizaje (DEA) Lic. Laura Olivera Duración 60 min
– Lic. Gonzalez Adriana

12.30- Almuerzo

Arancel: \$ 6.000 (seis mil pesos argentinos). Cupos Limitados.

Actividad acreditada. Se envía el certificado por e-mail.

Inscripción y pago exclusivamente online en: inscripciones.garrahan.edu.ar